

一般向け講演会

# スパコンを知る集い

## in 富山 ~「京」からポスト「京」へ~

富山県教育フォーラム  
同時開催

スーパーコンピュータ「京」を中心とするスパコンがどのように私たちの生活を支え、役立っているかを広く一般の方々に知っていただくことを目的とする講演会です。

気象予測

物質と宇宙  
の起源

地震や津波  
の被害予測

飛行機の  
空力設計

スポーツ用品の  
材料開発・設計

高層ビルの  
耐震構造解析

デジタル機器  
の寿命向上

創業・医療  
への応用

太陽電池材料  
の開発

参加費  
無料

新幹線の  
車両設計

自動車の  
開発・設計

スパコンって  
何だろう？

私たちの暮らしと  
どうつながって  
いるのかな？

# 2015年12月19日(土)

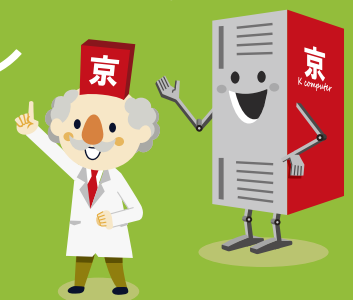
14:35~17:00 (受付13:55~)

中高生も  
大歓迎  
だよ!

### 富山国際会議場 3Fメインホール

[富山県富山市大手町1-2 (地図裏面)]

主催: 理化学研究所 計算科学研究機構  
後援: 富山県・富山県教育委員会  
富山市・富山市教育委員会

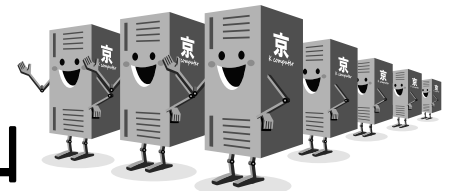




一般向け講演会

# スパコンを知る集い in 富山

～「京」からポスト「京」へ～



プログラム 14:35～17:00 (受付13:55～)

14:35～14:50 動画上映「技術の壁を突き破れ!～スーパーコンピュータ「京」の開発～」

14:50～15:30

講演 スパコンって何? 何ができるの? (※)  
横川 三津夫 計算科学研究機構/神戸大学・教授

スーパーコンピュータ(スパコン)って何だろう? パソコン、スマートフォンよりもすごいものみたいだけど...スパコン「京」の開発に携わった横川先生が、スパコンについて分かり易く解説します。

.....休憩.....

15:45～16:15

講演 鉄道の技術開発を支えるシミュレーション技術～より早くより安全に～  
池田 充 鉄道総合技術研究所 鉄道力学研究部・部長

今や私たちの移動手段として欠かせない新幹線をはじめとする鉄道。その鉄道の技術開発をスパコンをはじめとするコンピュータが支えているってご存知でしたか? コンピュータを使うことでどんな効果があるのか、最先端の鉄道技術開発の研究についてお話をしたいと思います。

16:15～16:20 質疑応答

16:20～16:50

講演 スパコンで地震の揺れと津波を予測～「京」で災害を減らす～  
古村 孝志 東京大学地震研究所・教授

昔から大きな地震が繰り返し起きてきた日本、将来起きるおそれの高い大地震を予測し、災害を減らすことを目指したスパコンを活用した研究が進められています。スパコンで過去の地震を再現し、そして未来の地震と被害を予測するために日々行っている研究について説明しましょう。

16:50～16:55 質疑応答

16:55～17:00 エンディング



横川 三津夫先生



池田 充先生



古村 孝志先生

富山県小矢部市ご出身

※14:35～15:30は富山県・富山県教育委員会主催「富山県教育フォーラム」として運営されます。これに先立つ13:30～14:25には、以下のようなプログラムが行われます。

ご案内 2015年12月19日 「富山県教育フォーラム」  
主催:富山県・富山県教育委員会  
13:30～13:40 開会挨拶 富山県知事  
13:40～14:25 「とやま科学オリンピック2015」授賞式

## 参加申込方法

※定員に達し次第、締め切らせていただきます。

### ① WEBによる申込

<http://www.aics.riken.jp/shirutsudo>

の参加登録フォームに必要事項を記入してお申込みください。申込み完了メールを印刷のうえ当日お持ちください。



### ② FAXによる申込

氏名(ふりがな)、職業(ご所属)、FAX番号、ご連絡先(電話番号等)、年齢をご記入のうえ、048-825-3274までお申込みください。

## 会場アクセス



### 富山国際会議場 3Fメインホール

〒930-0084 富山県富山市大手町1-2

- ◆あいの風とやま鉄道「富山駅」より徒歩約15分(城址大通りを南へ)
  - ◆あいの風とやま鉄道「富山駅」より市内電車環状線約7分「国際会議場前」下車
- ※お越しの際は、公共交通機関をご利用下さい。  
会場へのアクセスお問い合わせはこちら▶TEL:076-424-5931

## 問い合わせ先



理化学研究所 計算科学研究機構 広報国際室  
メール:shirutsudo@riken.jp  
TEL:078-940-5596



詳しくは

リサイクル適性(A)  
この印刷物は、印刷用の紙へリサイクルできます。